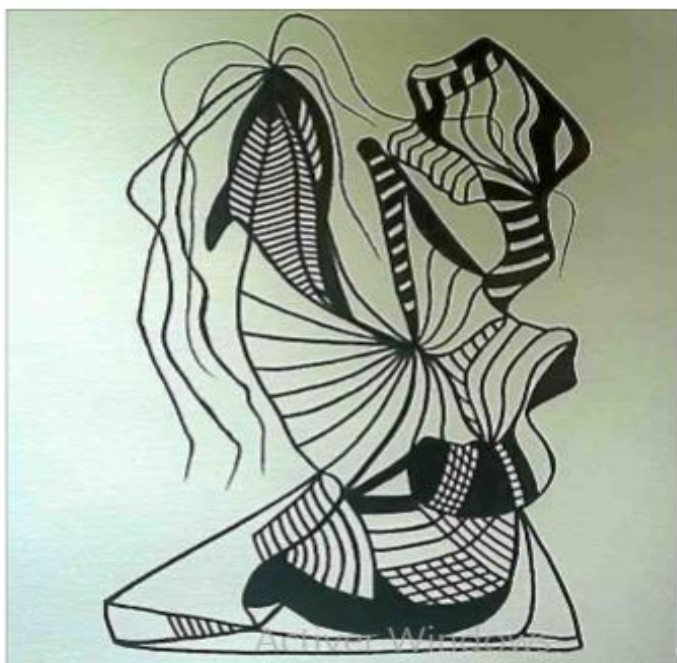


EXPOSITION

Le ballet poétique de Janine Marcillac



L'artiste met en scène des formes libres, tandis que se révèle de façon harmonieuse le mouvement par la grâce d'une courbe.

C'est en toute « Liberté » (ainsi s'intitule l'exposition) que Janine Marcillac a accroché ses cadres aux cimaises de l'Espace Claire Mérauvilles, à Rodez. Les dessins que l'artiste a réalisés à l'encre offrent une dimension artistique exceptionnelle. Il s'agit d'une série de tableaux en noir, parfois en couleur, mettant en scène des formes libres, tandis que se révèle de façon harmonieuse le mouvement par la grâce d'une courbe fluide et déterminée où brille l'étoile surréaliste. Les courbes suivent leur trajectoire, s'entremêlent, se défont, se croisent à nouveau pour

reprandre leurs courses dans un entrelacs de fils qui forment une silhouette, une ombre, un visage... L'on devine dans leurs trames tantôt une femme avec son enfant, tantôt une danse, une femme assise ou un couple d'amoureux...

Janine Marcillac met en scène un étrange ballet poétique où prédomine l'inattendu pour le plus grand plaisir des visiteurs.

ERIC GUILLOT

L'exposition est visible du lundi au samedi, jusqu'au 27 novembre au 9, boulevard Gambetta (Lunettes Audition).